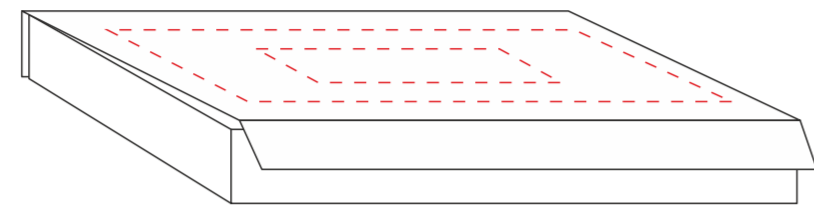
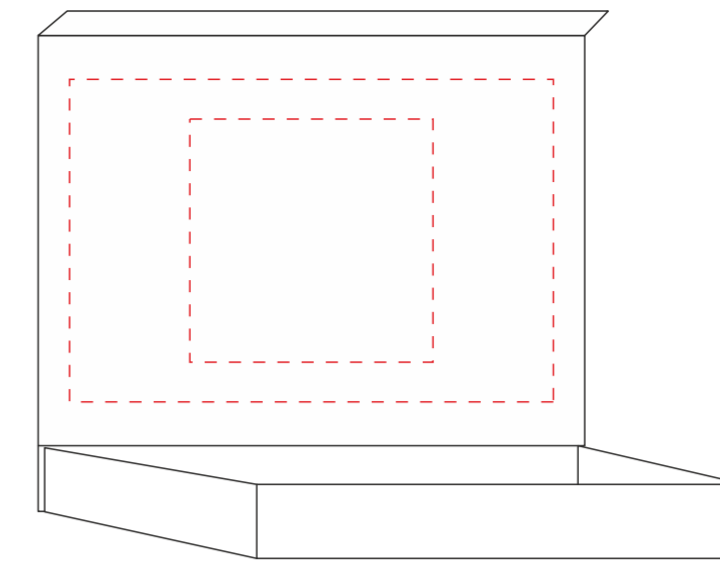
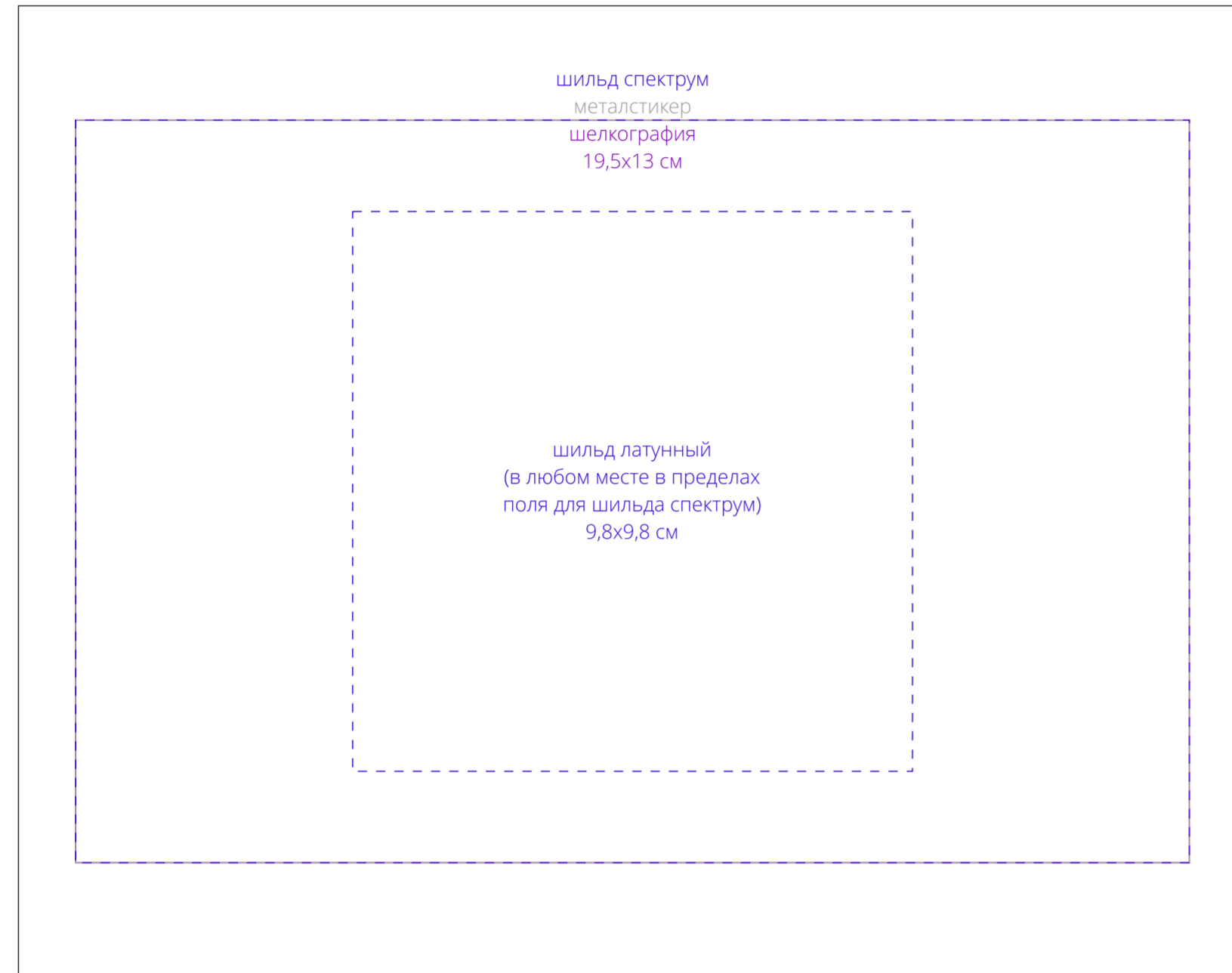


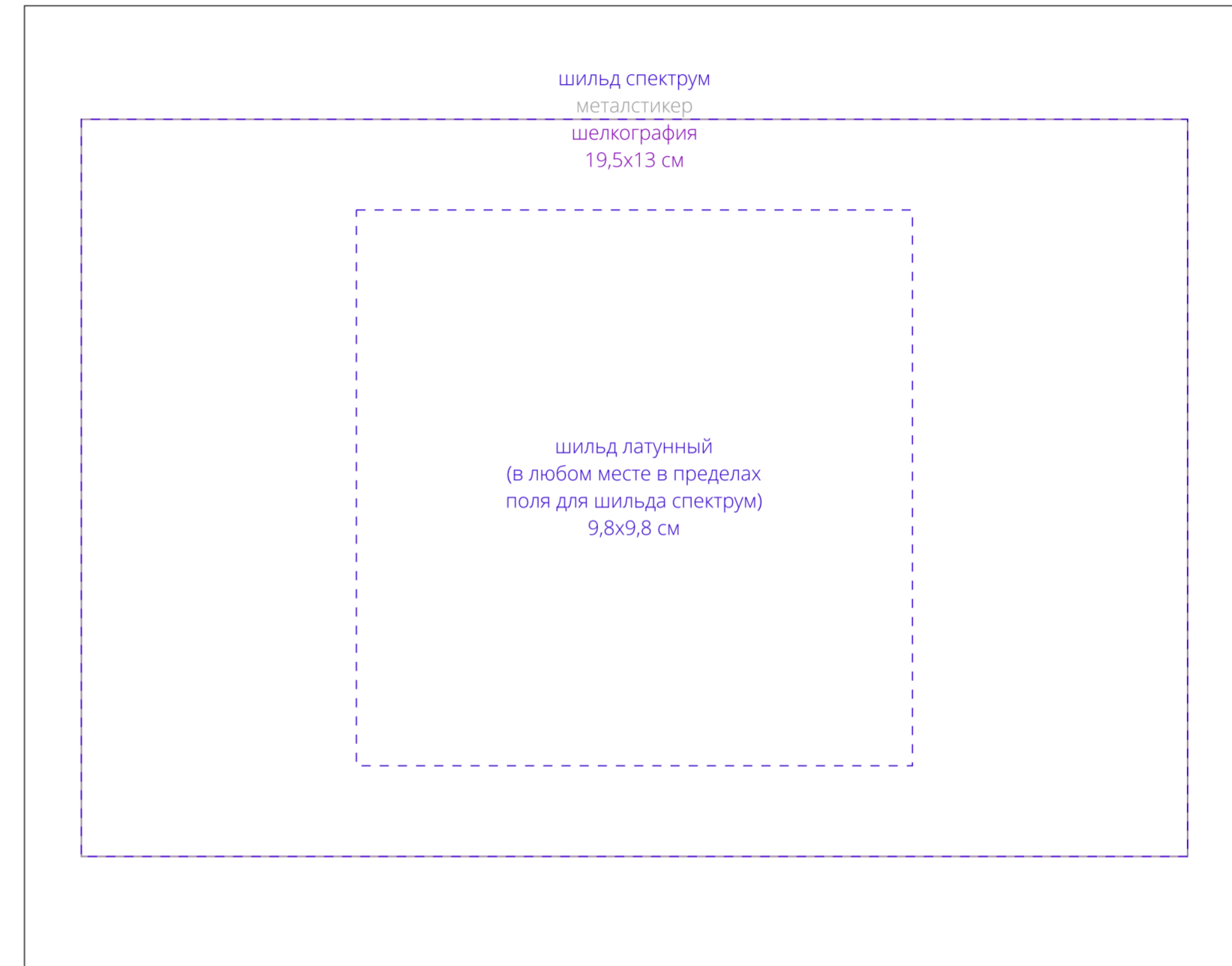
Коробка
M1:1



снаружи



внутри



Внимание!

Рекомендуемый размер шильда - 7x2 см.

Шильд спектрум может иметь любую форму.

Шильд латунный может иметь только прямоугольную форму.

Для шелкографии по цветным и темным поверхностям рекомендуем использовать черный, белый, золотистый и серебристый цвета во избежании проявления оттенка основы.