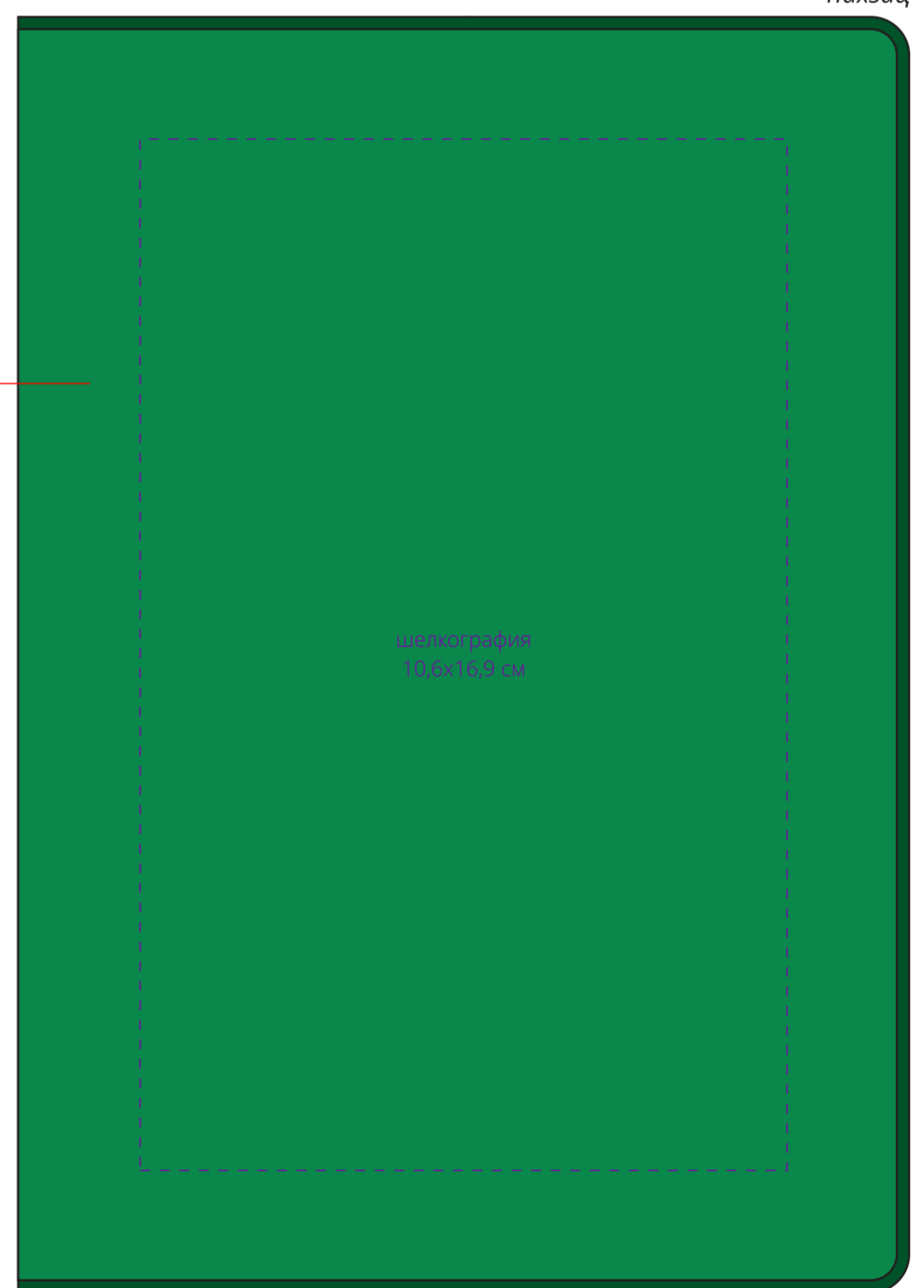
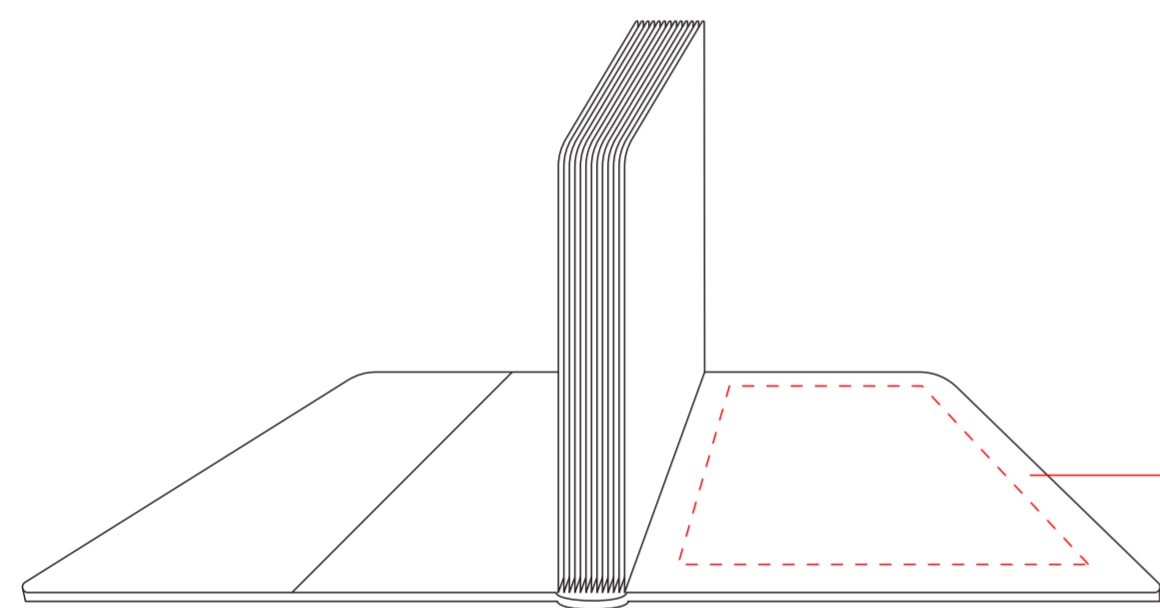
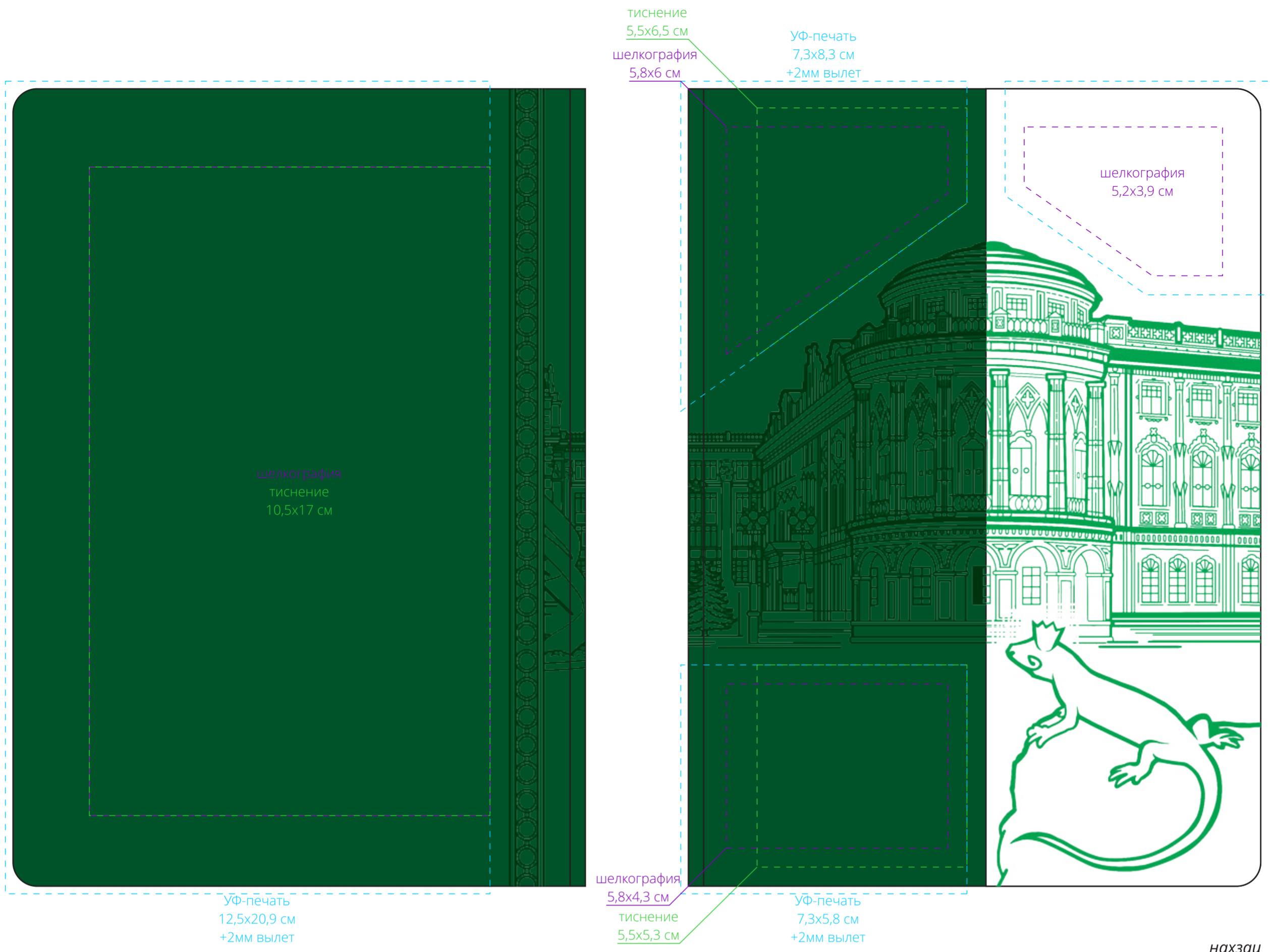


УФ-печать
6,8x5,4 см
+2мм вылет
для УФ-печати
на пластиковой
части обложки
толщина линий
должна быть
не менее 2 мм



Внимание!
Для шелкографии по цветным и темным поверхностям рекомендуем использовать черный, белый, золотистый и серебристый цвета во избежании проявления оттенка основы.