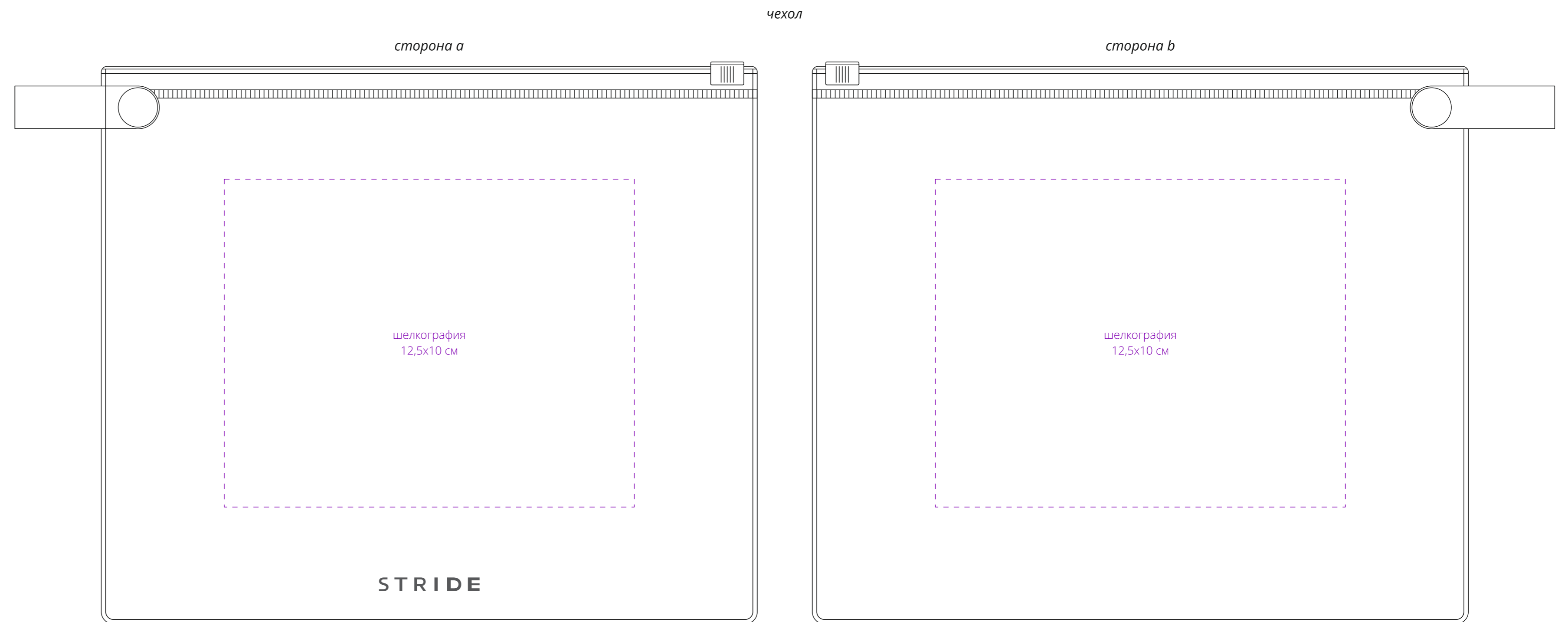
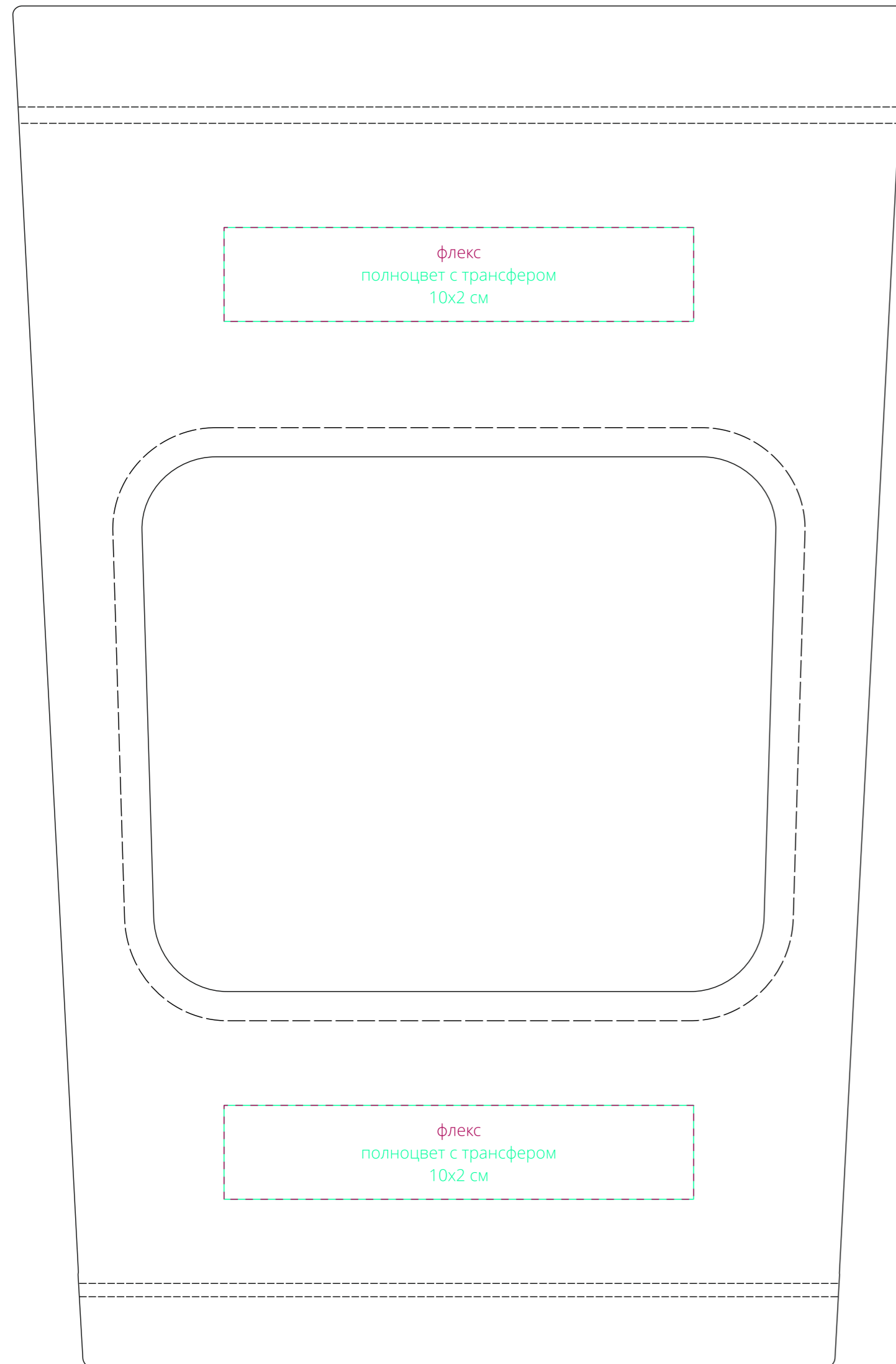


Арт. 16320  
Наколенник черный  
M1:1



**Внимание!**

Для шелкографии по цветным и темным поверхностям можно использовать белый, черный, золотистый, серебристый цвет во избежание проявления оттенка основы.

Для флекса минимальная толщина линий 3 мм. Для нанесения можно использовать только белый и черный цвета, в связи с ограниченной палитрой плёнок.