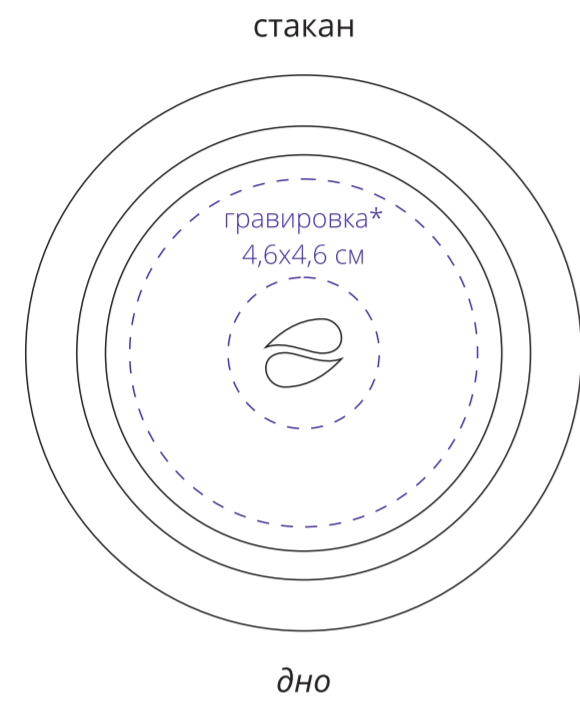
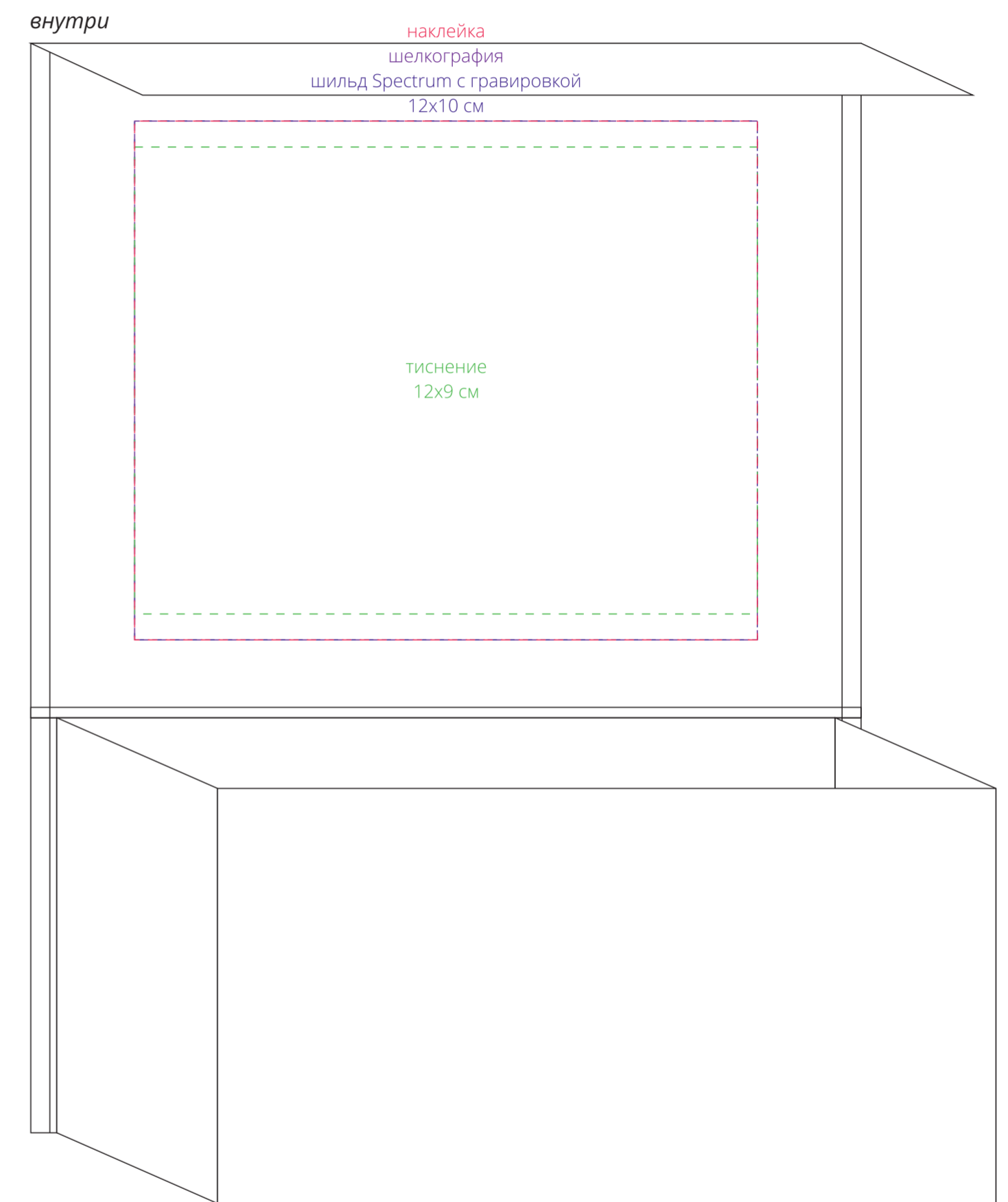
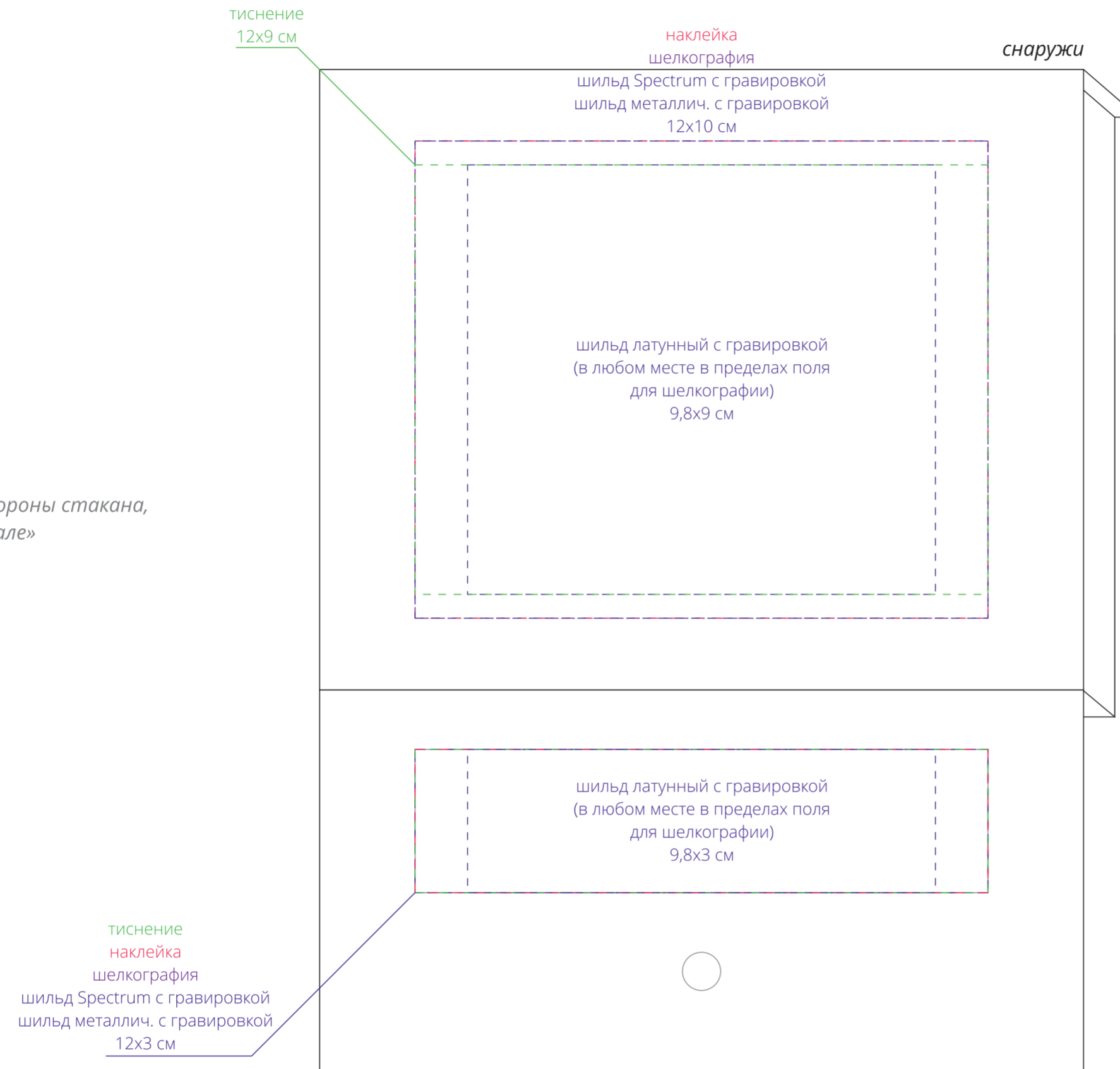


коробка



*чтобы нанесение на дне читалось с внутренней стороны стакана,
его нужно разместить на макете «в зеркале»



Важно!

Для тиснения фольгой рекомендуемая толщина линий и элементов логотипа не более 3 мм.

Для шелкографии по цветным и темным поверхностям рекомендуем использовать черный, белый, золотистый и серебристый цвета во избежание проявления оттенка основы.