

УФ-печать
8,8x17,2 см
+2 мм вылет

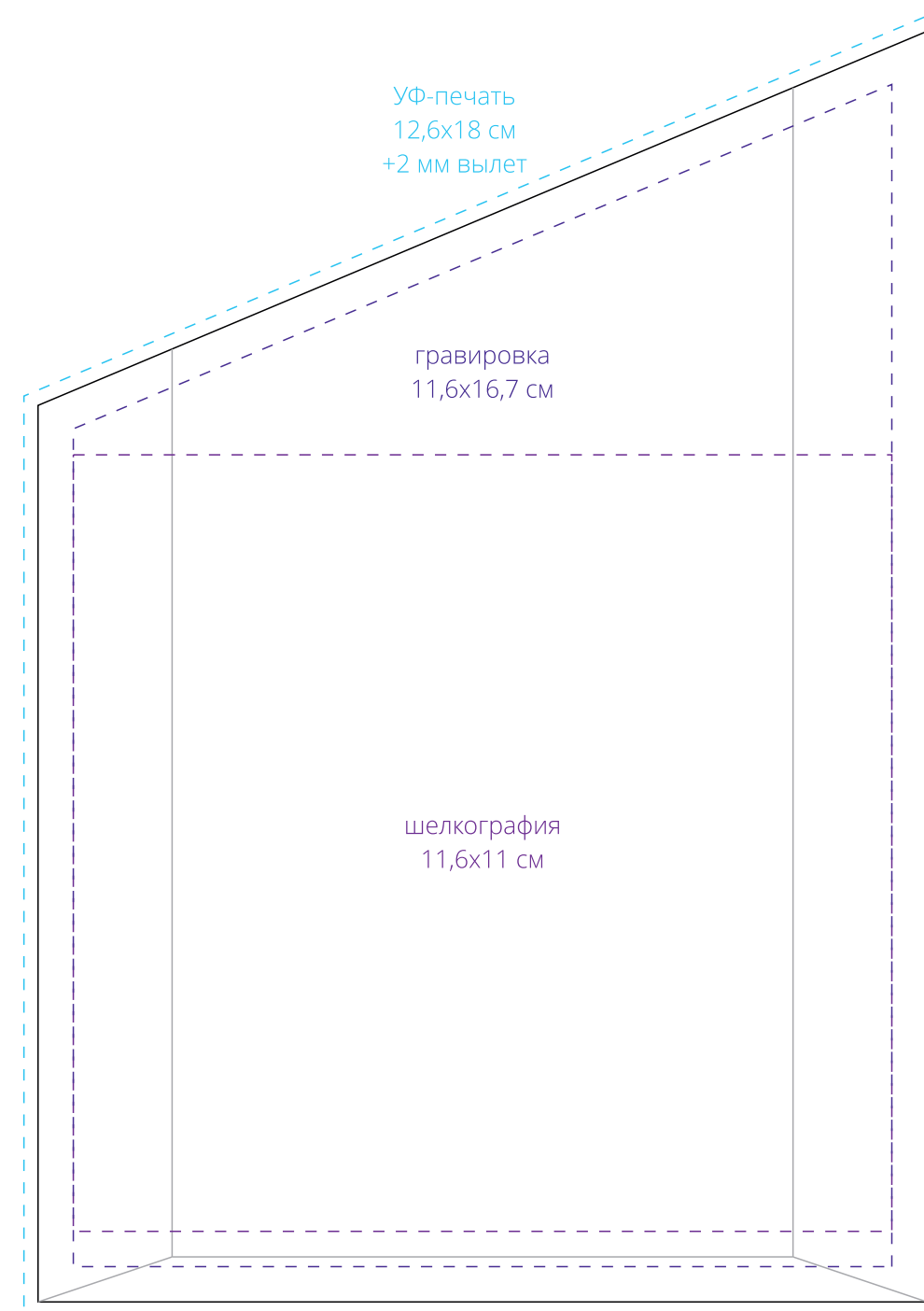
гравировка
7,8x15,9 см

шелкография
7,8x11,8 см

сторона а
(с фаской)



сбоку

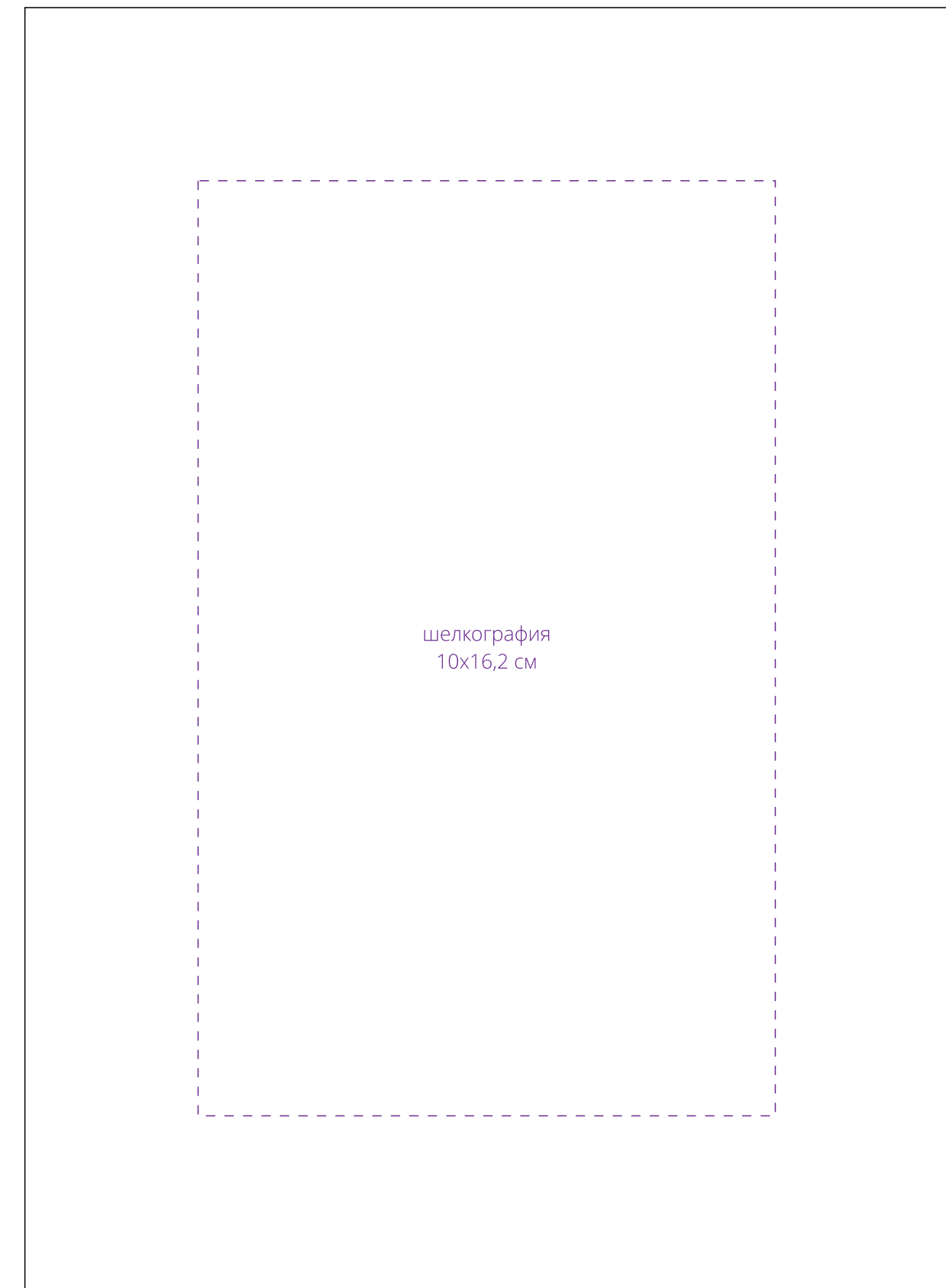


УФ-печать
12,6x18 см
+2 мм вылет

гравировка
11,6x16,7 см

шелкография
11,6x11 см

сторона б
(гладкая)



шелкография
10x16,2 см

коробка
крышка

Важно:

- при печати на стороне б во всю ширину поля, со стороны а будет преломление изображения из-за грани;
- чтобы нанесение на стороне б читалось со стороны а, макет должен быть в «зеркале».

Внимание!

- Для шелкографии по цветным и темным поверхностям можно использовать белый, черный, золотистый, серебристый цвет во избежание проявления оттенка основы.