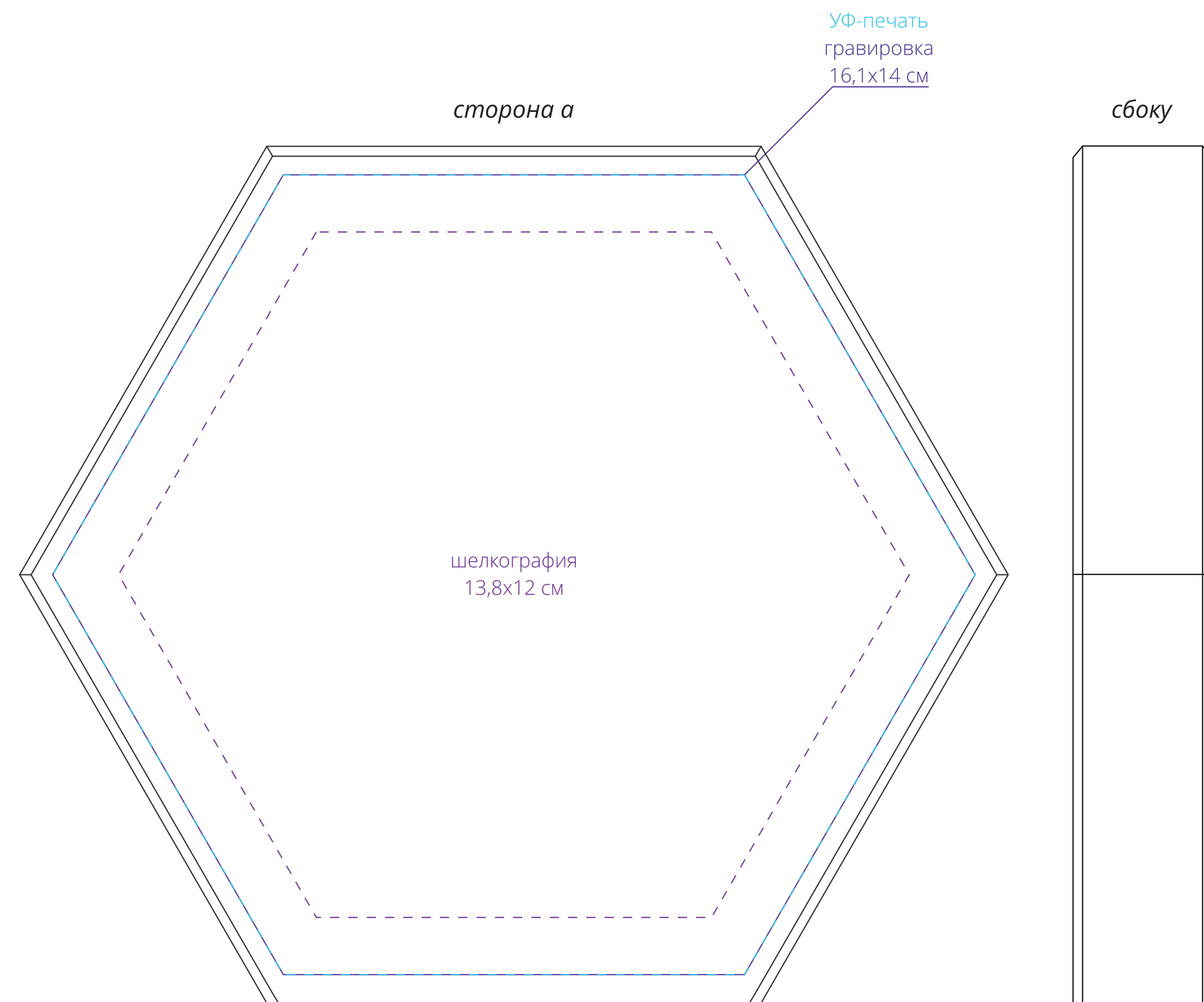
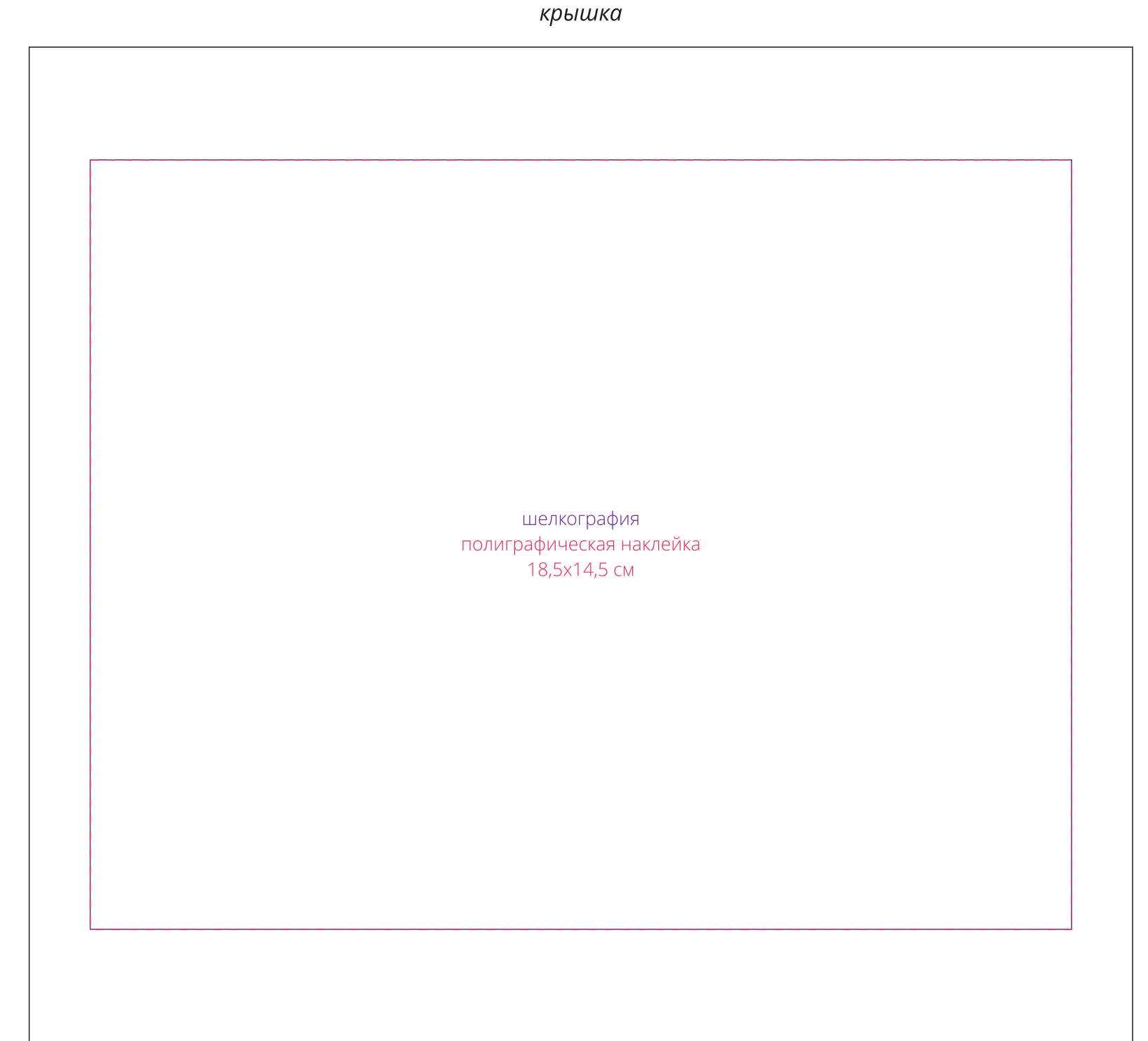
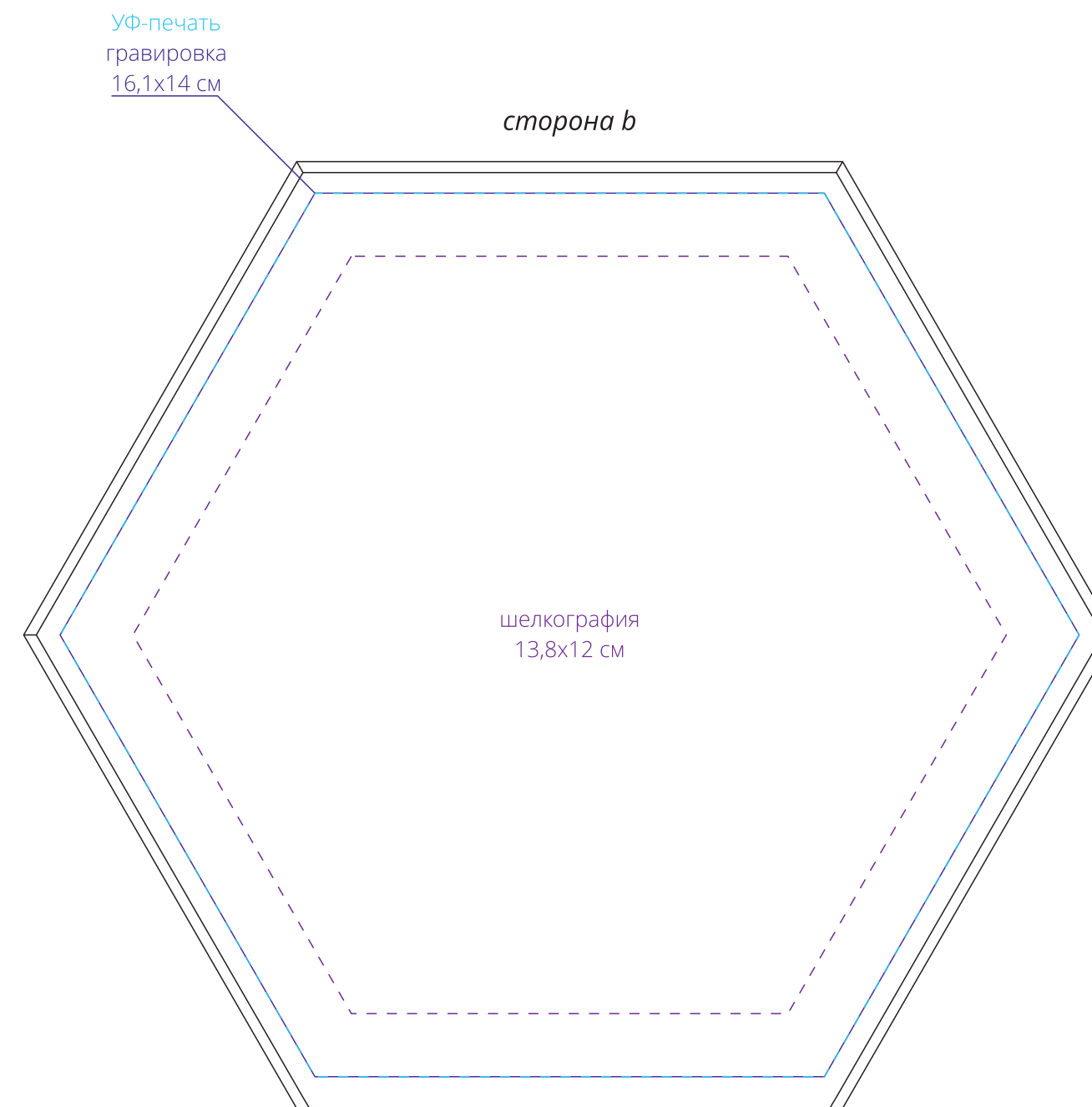


Арт. 7832
Награда Вее, большая
M1:1



сбоку



Одна из граней стелы не имеет фаски- декоративного скоса.
Эта грань опорная, на ней стела должна стоять.

Важно!
Чтобы нанесение на стороне б читалось со стороны а, макет должен быть в «зеркале».

Внимание!
Для шелкографии по цветным и темным поверхностям рекомендуем использовать черный, белый, золотистый и серебристый цвета во избежании проявления оттенка основы.