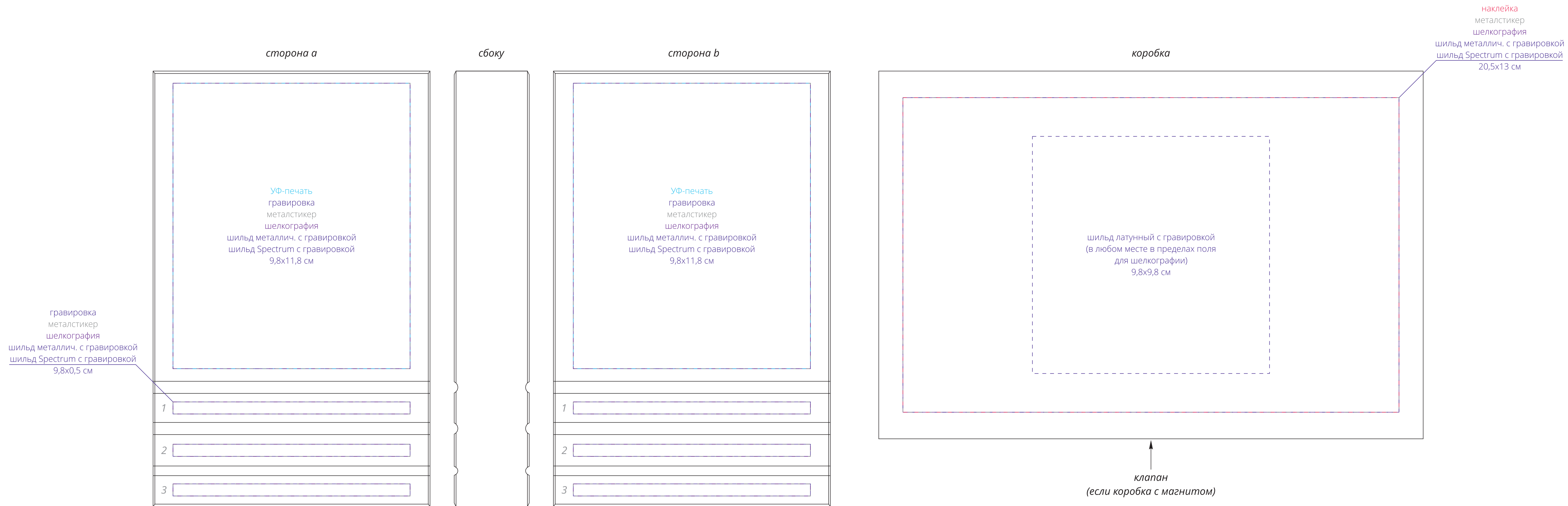


Арт. 7839
Стела Coloss, средняя
M1:1



Важно!

Чтобы нанесение на стороне b читалось со стороны a, макет должен быть в «зеркале».

Шильд Spectrum может иметь любую форму.

Латунный и металлический шильд может иметь только прямоугольную форму.

Для шелкографии по цветным и темным поверхностям рекомендуем использовать черный, белый, золотистый и серебристый цвета во избежание проявления оттенка основы.