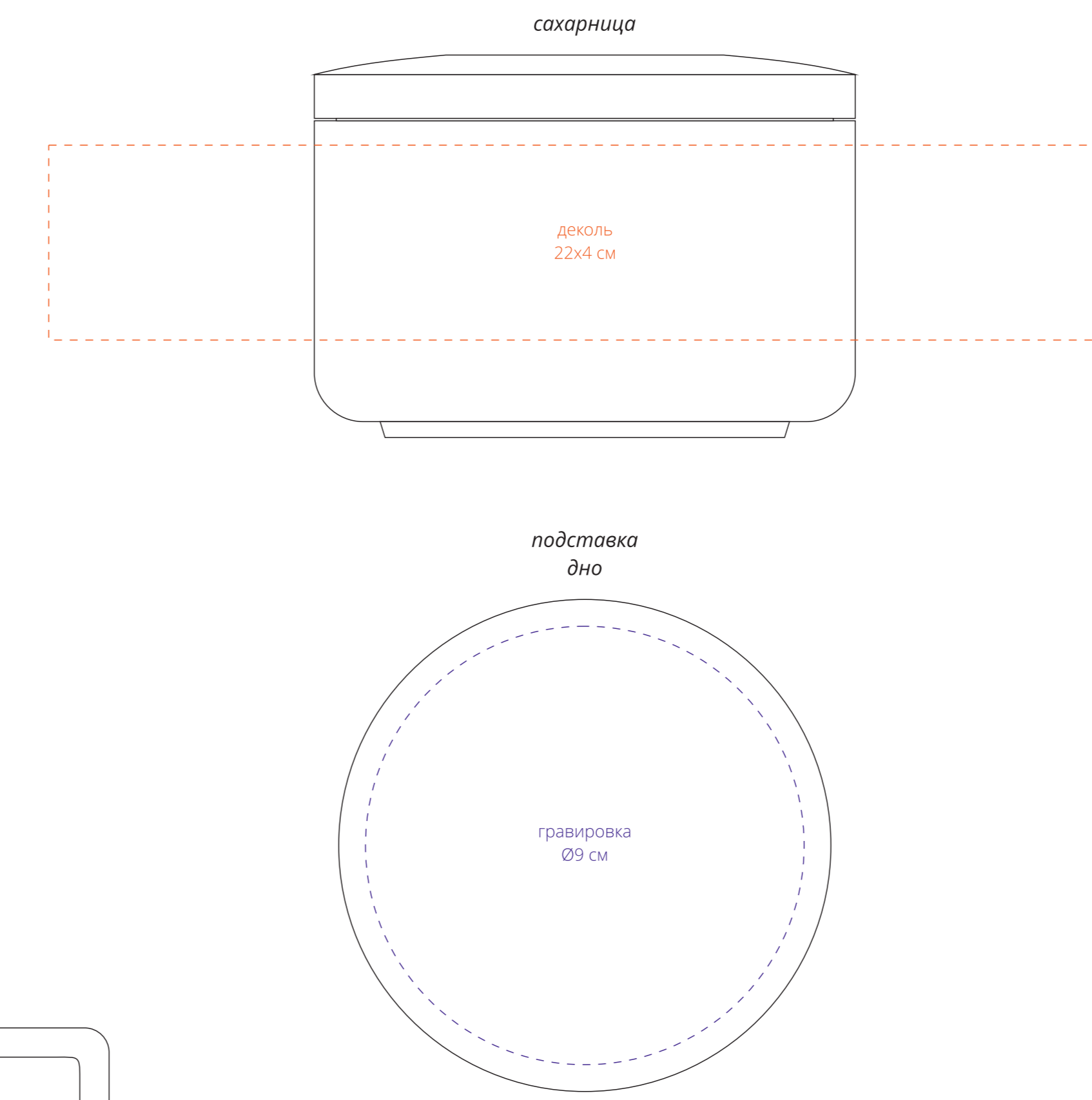
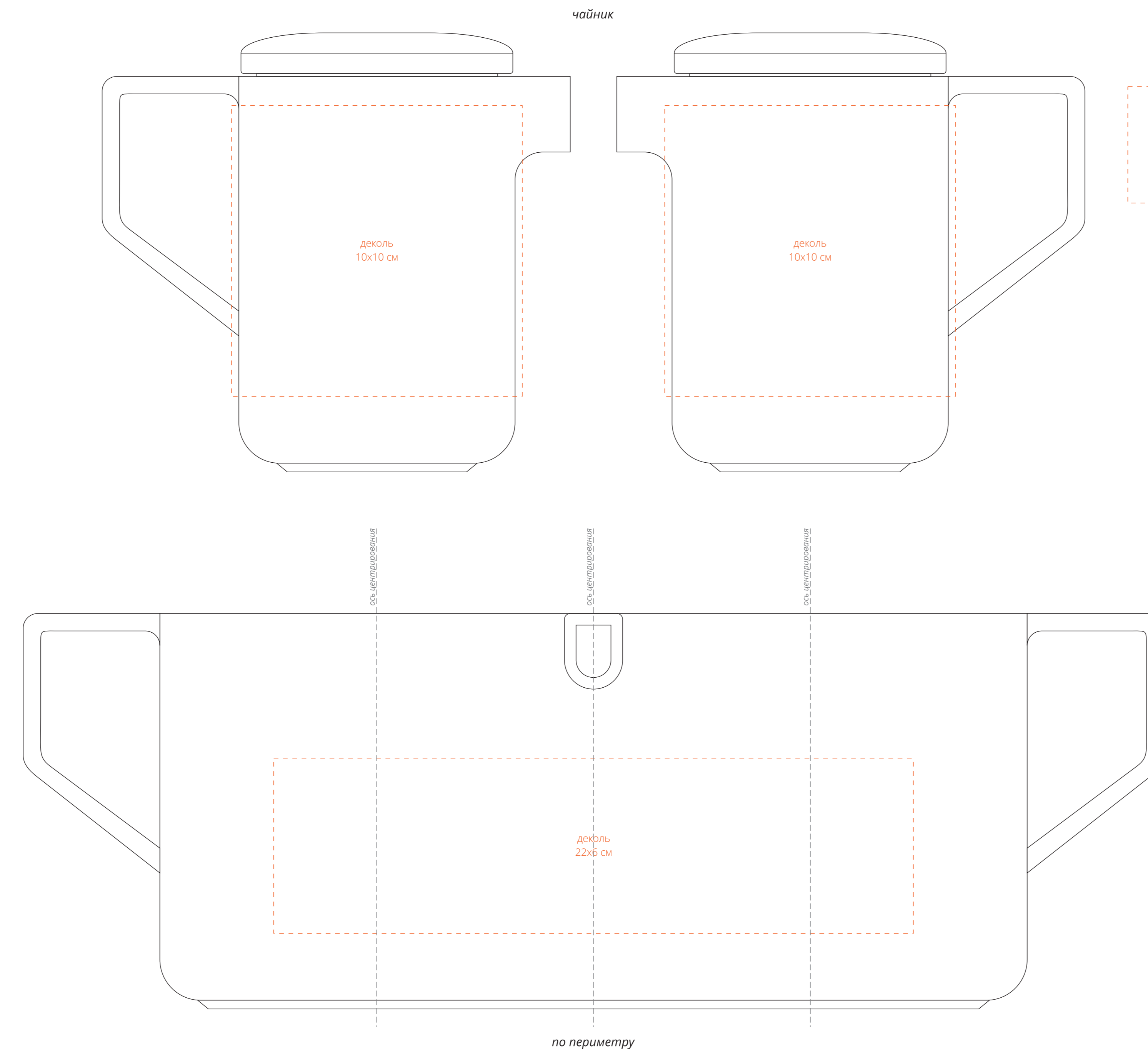


Внимание!
Для шелкографии по цветным и темным поверхностям можно использовать
белый, черный, золотистый, серебристый цвет во избежание проявления оттенка основы.
Шильд Spiritum может иметь любую форму.
Латунный и металлический шильд может иметь только прямоугольную форму.



Важно!
Для гравировки по дереву
- цвет нанесения на дереве обусловлен текстурой природного материала
и может быть неоднородным!

